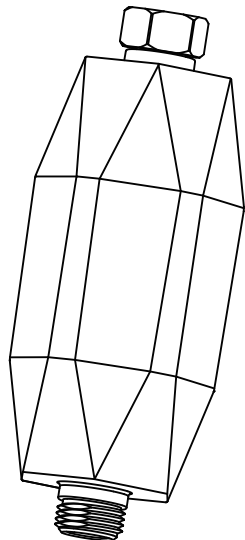


ФИЛЬТР ДЛЯ ДУША atoII ШЁЛК



ПАРАМЕТРЫ

Фильтр для душа atoll ШЁЛК предназначен для очистки муниципальной водопроводной воды от хлора.

ВНИМАНИЕ! Фильтр не является магистральным фильтром и не должен находиться под давлением в перерывах между работой.

Присоединительные размеры	1/2 дюйма
Габаритные размеры	60x64x162 мм
Максимальный перепад давления воды на фильтре	до 2 бар
Температура входной воды	от 5 до 60 °С
Производительность*	до 8 л/мин.
(при перепаде давления 0,2 бар)	
Срок службы картриджа**	до 6000 л или 2-4 мес.

*При недостаточном потоке воды или при появлении у воды запаха хлора необходимо заменить картридж.

**Срок службы картриджа зависит от качества входной воды.

При возникновении протечек в местах резьбовых соединений необходимо закрутить соединения с помощью гаечного ключа без применения чрезмерных усилий. Если протечку устранить не удается, то замените резиновые уплотнения.

Для очистки фильтра применяйте только смоченную водой ткань без добавления абразивов, кислот, щелочей и растворителей.

Гарантийный срок (кроме картриджа)	1 год
Срок службы (кроме картриджа)	2 года
Срок хранения	2 года

(в заводской упаковке при отсутствии пыли, агрессивных паров и газов, температуре воздуха от 3 до 30 °С и влажности воздуха до 50%)

Изготовлено в КНР по заказу ООО «НПО «Русфильтр»
Импортер / уполномоченная организация:
ООО «НПО «Русфильтр»
г. Москва, 2-я Хуторская улица, 38А, строение 14
+7 (499) 745-07-07, www.rusfilter.ru

ВАРИАНТЫ ПОДКЛЮЧЕНИЯ



1.



2.

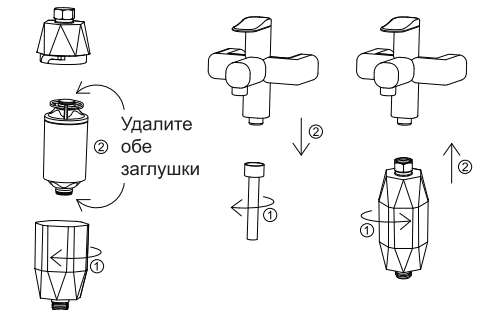
3.

Используйте вариант 3, если Вам не подходят варианты 1 и 2. Убедитесь, что кронштейн душевой лейки способен выдержать нагрузку.

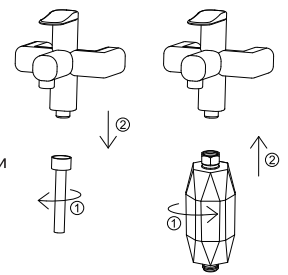
КОМПЛЕКТ



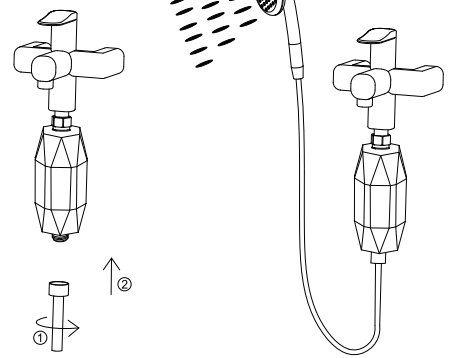
ПОДКЛЮЧЕНИЕ



1. Отверните корпус фильтра.
2. Извлеките картридж. Удалите обе заглушки. Установите картридж.
3. Закрутите корпус фильтра до упора.



1. Отверните шланг душевой лейки от смесителя.
2. Накрутите душевую насадку к смесителю, не применяя чрезмерных усилий.

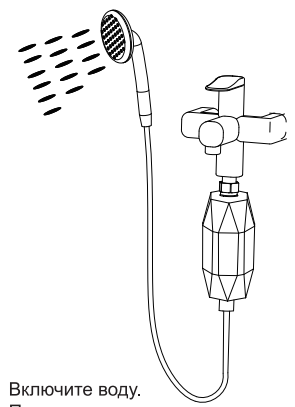
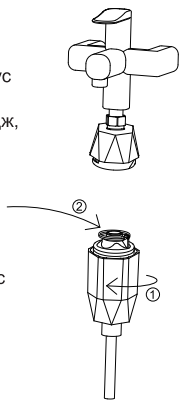


1. Прикрутите шланг душевой лейки к душевой насадке, не применяя чрезмерных усилий.

Включите воду. Проверьте отсутствие протечек.

ЗАМЕНА КАРТРИДЖА

1. Отверните корпус фильтра.
2. Удалите картридж, потянув за кольцо.
3. Удалите обе заглушки из нового картриджа. Установите новый картридж.
4. Закрутите корпус фильтра до упора.



Включите воду. Проверьте отсутствие протечек.